

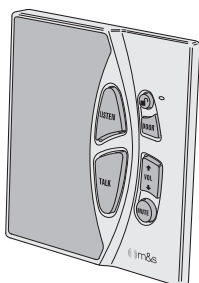
DMC-10



Intercom Station

Installation Instructions

For Models:
DMC-10RS
DMC-10PS
DMC-10DS



Linear

(760) 438-7000
USA & Canada (800) 421-1587 & (800) 392-0123
Toll Free FAX (800) 468-1340
www.linearcorp.com
www.mssystem.com

1. PRODUCT DESCRIPTION

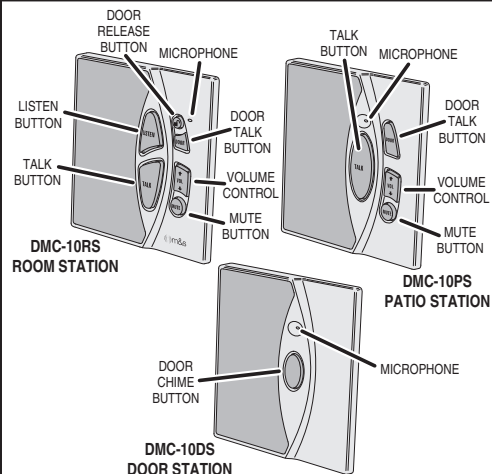
Linear's M&S Systems brand Model DMC-10 Structured Wiring Intercom System is a distributed hub design that provides easy installation and structured wiring mounting compatibility.

The heart of the system is the Model DMC-10H Intercom Hub. The system hub grid mounts in a structured wiring enclosure. Up to eight room, door, and patio stations in any combination can be connected to the system hub using up to 500 feet of standard Cat-5 cable for each station. For larger installations, a second intercom hub can be added for 16 station capacity.

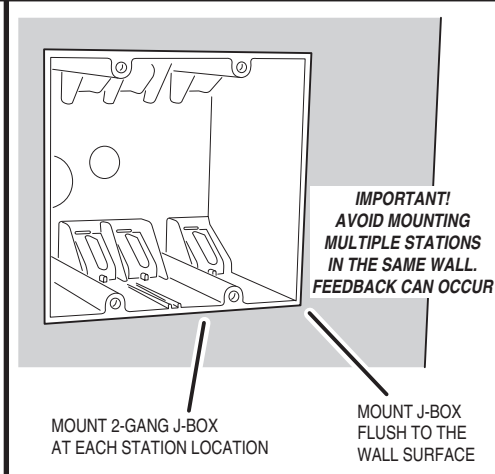
Room station keypads are illuminated with soft blue indicators while the intercom is in use. The door and patio station keys are illuminated with white lighting. Station faceplates are available in a variety of colors to customize each installation.

The room, patio, and door stations mount inside standard 2-gang junction boxes and are easy to install and wire. Each station and the intercom hub contains color-coded Type 110 punch-down terminal blocks for fast and reliable connection to Cat-5 cable using a Type 110 impact punch down tool.

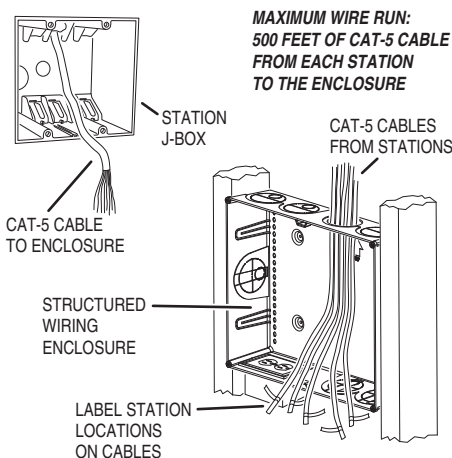
2. STATION FEATURES



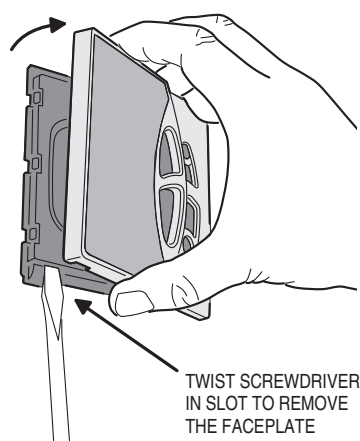
3. JUNCTION BOX INSTALLATION



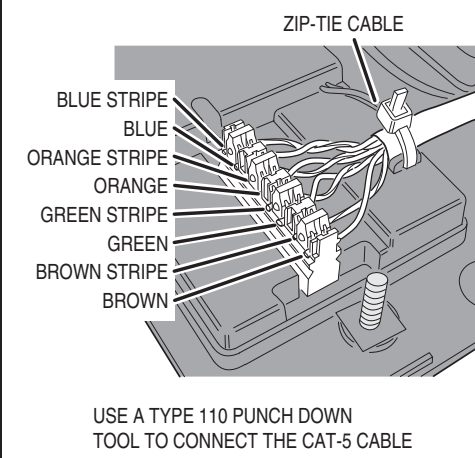
4. ROUTE CAT-5 CABLE FOR STATION



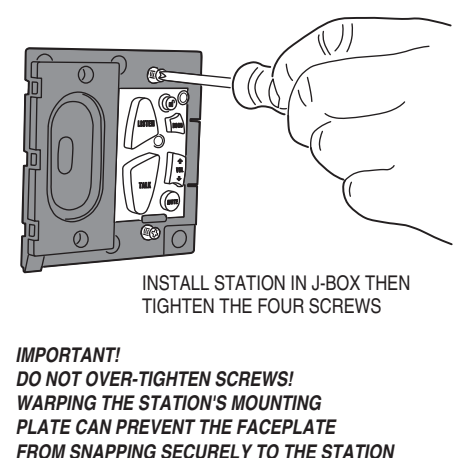
5. REMOVE STATION FACEPLATE



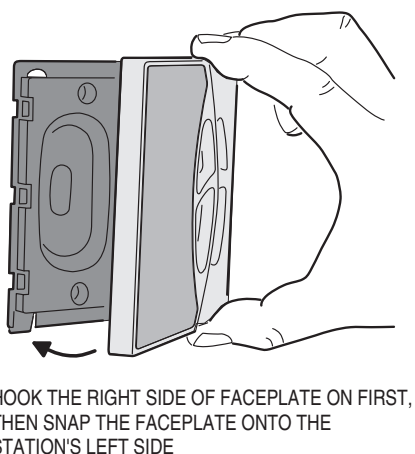
6. PUNCH DOWN CABLE AT STATION



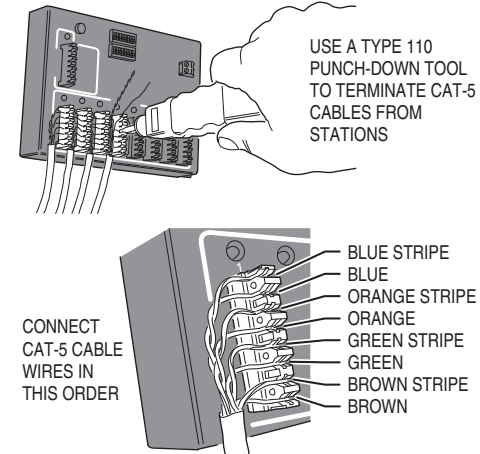
7. MOUNT STATION IN JUNCTION BOX



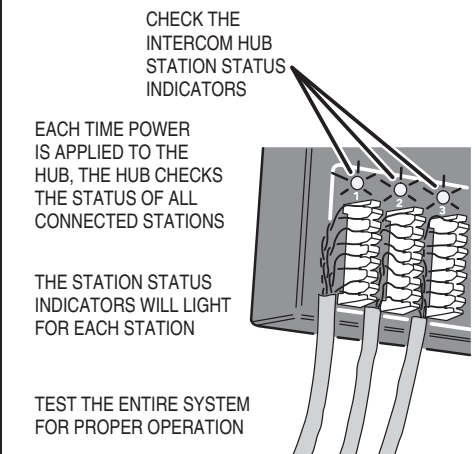
8. INSTALL STATION FACEPLATE



9. PUNCH DOWN CABLE AT HUB



10. POWER UP AND TEST



LIMITED WARRANTY

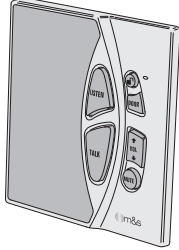
Linear LLC warrants its M&S Systems brand products to be free of defects for 2 years. The warranty period begins on either (a) the date of purchase or installation date of this product, or (b) the date of closing on a new residence in which this product was originally installed. The warranty extends to the original user of the product and to each subsequent owner of the product during the term of the warranty. Linear will repair or replace, at its option, parts and materials at no charge. Parts supplied under this warranty may be new or rebuilt at the option of Linear. If, during the warranty period, the product appears to have a defect, please call our toll free number (800-421-1587) prior to dismantling. Dismantling the product prior to calling our service number may void the warranty. Before returning any product to Linear, obtain a Return Product Authorization (RPA) number from our service department. Linear will return the repaired product freight prepaid within the continental United States. ANY PRODUCT RETURNED TO LINEAR WITHOUT AN RPA NUMBER WILL BE REFUSED. This limited warranty is in lieu of any other warranties, express or implied, including any implied warranty of merchantability or fitness for a particular purpose or otherwise, and of any other obligations or liability on the seller's part. This limited warranty does not cover damage caused by improper installation, acts of God, criminal acts, the violation of applicable building or electrical codes or the use of non-M&S wire or cable (excluding CAT-5 and RG-6). Under no circumstances shall Linear be liable for consequential, incidental or special damages arising in connection with use, or inability to use this product. In no event shall Linear's liability hereunder exceed the cost of the product covered hereby. No person is authorized to assume for us or obligate us for any other liability in connection with the sale of this product. Some states do not allow the exclusion or limitation of consequential, incidental or special damages, so the above limitation or exclusion may not apply to you. This limited warranty gives you specific legal rights, and you may also have other rights, which vary from state to state.

Estación de Intercomunicación DMC-10



Instrucciones de Instalación

Para los Modelos:
DMC-10RS
DMC-10PS
DMC-10DS



Linear

(760) 438-7000
 USA & Canada (800) 421-1587 & (800) 392-0123
 Toll Free FAX (800) 468-1340
 www.linearcorp.com
 www.mssystem.com

1. DESCRIPCIÓN DEL PRODUCTO

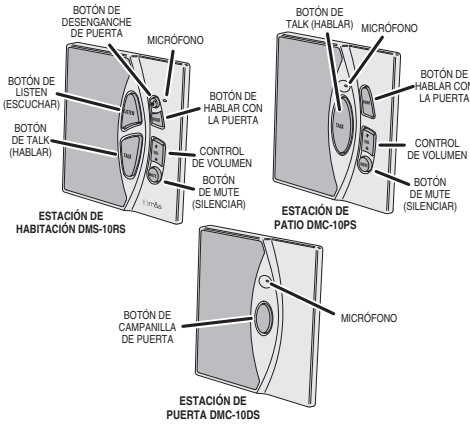
El Sistema de Intercomunicación con Cableado Estructurado Modelo DMC-10 fabricado por M&S Systems de Linear, se basa en un diseño de central de red distribuida que facilita su instalación y la compatibilidad de montaje del cableado estructurado.

El punto neurálgico del sistema es la Central de Intercomunicación Modelo DMC-10H. La red de la central del sistema se monta en un recinto de cableado estructurado. Se pueden conectar hasta ocho estaciones de habitaciones, puertas y patio en cualquier combinación a la central del sistema mediante el uso de 500 pies (151 metros) de cable Cat-5 estándar para cada estación. Para instalaciones mayores, se puede agregar una segunda central de intercomunicación para tener una capacidad de 16 estaciones.

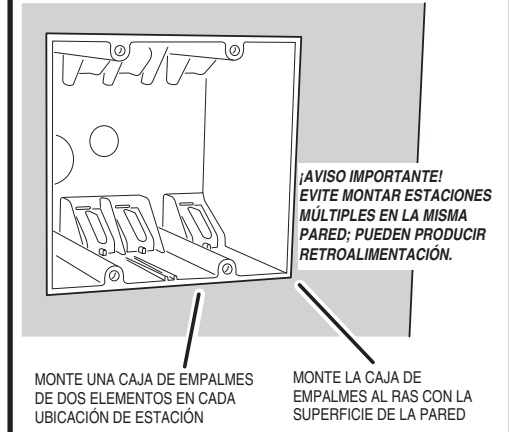
Los teclados de las estaciones de las habitaciones se iluminan con indicadores iluminados en luz azul suave mientras se utiliza el intercomunicador. Las teclas de las estaciones de puertas y del patio se iluminan en luz blanca. Se dispone de diversos colores para las placas frontales de las estaciones de manera de personalizar cada instalación.

Las estaciones de las habitaciones, patio y puerta se montan dentro de cajas de empalme estándar de dos elementos y son fáciles de instalar y cablear. Cada estación y la central de intercomunicación contienen regletas de bornes de impacto (o de "ponchar") Tipo 110 con código de colores para hacer conexiones rápidas y confiables al cable Cat-5 mediante el uso de una herramienta de impacto Tipo 110.

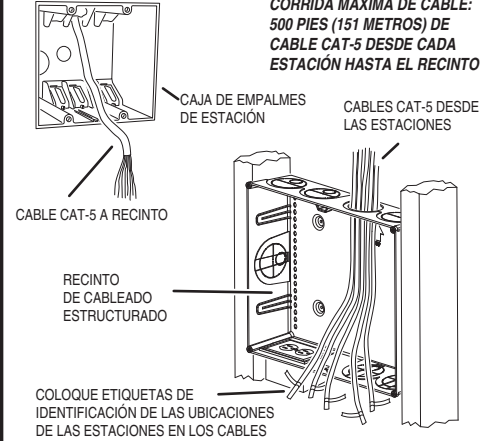
2. FUNCIONES DE LAS ESTACIONES



3. INSTALACIÓN DE CAJA DE EMPALMES



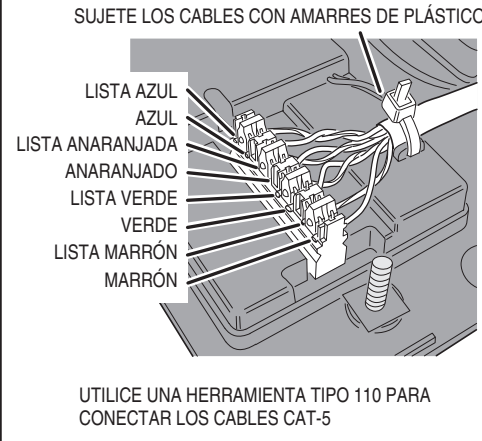
4. CORRA CABLE CAT-5 PARA LAS ESTACIONES



5. DESMONTA LA PLACA FRONTAL DE ESTACIÓN



6. COMPRIMA LOS CABLES EN LA ESTACIÓN



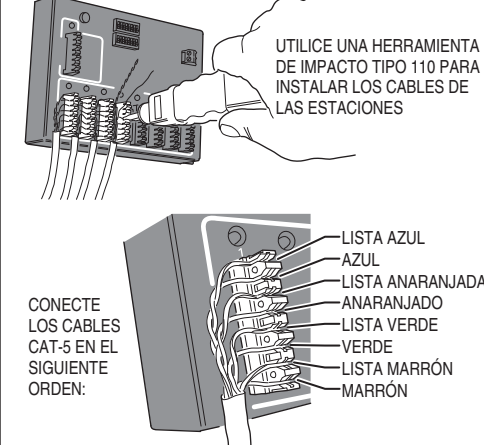
7. MONTE LA ESTACIÓN EN LA CAJA DE EMPALMES



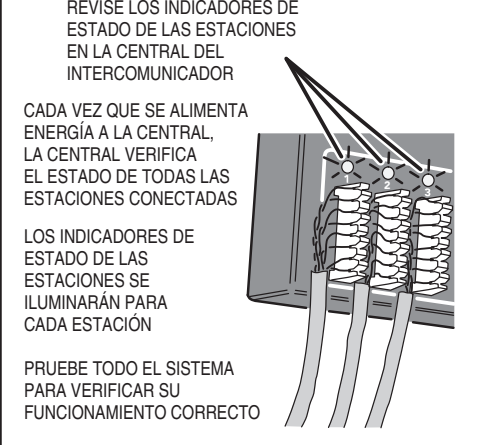
8. INSTALE LA PLACA FRONTAL DE LA ESTACIÓN



9. COMPRIMA LOS CABLES EN LA CENTRAL



10. ALIMENTAR Y PROBAR



GARANTÍA LIMITADA

Linear LLC garantiza sus productos marca M&S Systems contra defectos durante dos (2) años. El periodo de garantía comienza ya sea (a) en la fecha de compra o en la fecha de instalación de este producto o (b) en la fecha de cierre del contrato de compraventa de una instalación nueva donde se instaló originalmente este producto.

La garantía se extiende al usuario original del producto y a cada propietario posterior del producto durante el periodo de garantía. Linear reparará o reemplazará, a opción propia, piezas y materiales sin costo alguno. Las piezas provistas bajo esta garantía podrán ser nuevas o remanufacturadas a opción de Linear.

Si, durante el periodo de garantía, el producto parece tener un defecto, favor de llamar a nuestro número sin costo alguno (800-421-1587) antes de desarmarlo. El hecho de desarmar el producto antes de llamar a nuestro número de servicio podrá anular o cancelar la garantía. Antes de devolver cualquier producto a Linear, favor de obtener un número de "Return Product Authorization" (Autorización de Devolución de Producto) (RPA, por sus siglas en inglés) de nuestro departamento de servicio. Linear devolverá el producto reparado con porte pagado dentro del territorio continental de los Estados Unidos. TODO PRODUCTO DEVUELTO SIN UN NÚMERO RPA SERÁ RECHAZADO.

Esta garantía limitada se emite en lugar de cualesquiera otras garantías, expresas o implícitas, incluyendo cualquier garantía implícita de comerciabilidad o de adecuación a un fin específico o de alguna otra manera, y de todas y cada una de las demás obligaciones o responsabilidades por parte del vendedor. Esta garantía limitada no cubre daños causados por una instalación incorrecta, actos fortuitos, actos criminales, la violación de códigos de construcción o eléctricos o el uso de cables que no sean de M&S (se excluyen los cables CAT-5 y RG-6).

Bajo ningún concepto será Linear responsable por daños resultantes, incidentales o especiales que pudieran surgir del uso o de la incapacidad de uso de este producto. Bajo ninguna circunstancia será la responsabilidad de Linear superior al costo del producto cubierto por esta garantía. Ninguna persona está autorizada a asumir en representación nuestra o a obligarnos por cualquier otra responsabilidad en relación con la venta de este producto. Algunos estados no permiten la exclusión de daños resultantes, incidentales o especiales, por lo que la exclusión descrita anteriormente puede no corresponderle a usted. Esta garantía limitada le otorga a usted derechos legales específicos y usted podrá tener otros derechos que varían de estado a estado.